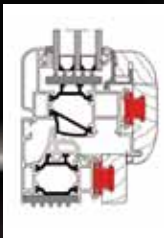
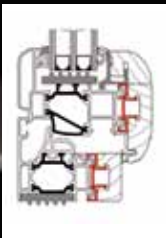
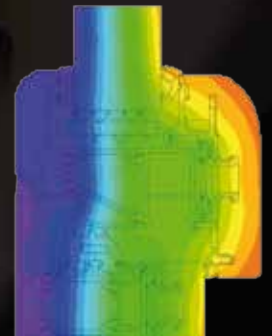


EXTREME 1.0



Blocchetto
distanziatore



Derivazione diretta dal top di gamma in alluminio/legno, il sistema Extreme 1.0 propone interessanti prestazioni di trasmittanza termica (U_w fino a $0,87 \text{ W/m}^2\text{K}$) in una sezione anta di soli $89,5 \text{ mm}$. Disponibile in sagoma squadrata o arrotondata, con giunto continuo a "Skatto®" o con blocchetto distanziatore.

Deriving directly from the top of the range in alu/wood, the system Extreme 1.0 proposes interesting thermal transmittance performance (U_w up to $0,87 \text{ W/m}^2\text{K}$) in a wing section of only $89,5 \text{ mm}$. It is available with squared as well as rounded shape, with unbroken joint Skatto® or with spacer block.

Das System Extreme 1.0 ist eine direkte Ableitung der hochwertigen Palette in Aluminium-Holz und bietet interessante Wärmedämmung Leistungen (U_w bis $0,87 \text{ W/m}^2\text{K}$) in einer Flügel Sektion von nur $89,5 \text{ mm}$ an. Es ist mit geometrischer oder abgerundeter Form, mit durchgehendem Verbindungsprofil Skatto® oder mit Distanzblöcken verfügbar.

Прямая деривация от топ гаммы из алюмо-дерево, системы Extreme 1.0 предлагает интересные методы производительности теплопередачи (U_w до $0,87 \text{ W/m}^2\text{K}$) толщиной створки всего $89,5 \text{ mm}$. Доступны в округленной или квадратной форме, периметрального соединения "Skatto®" и с соединяющим блоком.

Dimensioni:

Sezione Telaio 69 mm
Sezione Anta 90 mm
Sezione Poliammide 28 mm
Spessore Vetro $26 - 50 \text{ mm}$

Dimensions:

Frame section 69 mm
Wing section 90 mm
Polyamide section 28 mm
Glass thickness $26 - 50 \text{ mm}$

Abmessungen:

Rahmenabschnitt 69 mm
Flügelabschnitt 90 mm
Polyamide abschnitt 28 mm
Verglassungsdicke $26 - 50 \text{ mm}$

Размеры:

Ширина рамы 69 mm
Ширина створки 90 mm
Ширина полиамидного термомоста 28 mm
Толщина стеклопакета $26 - 50 \text{ mm}$